

## ***Les gîtes de Laulyves viennent d'ouvrir***

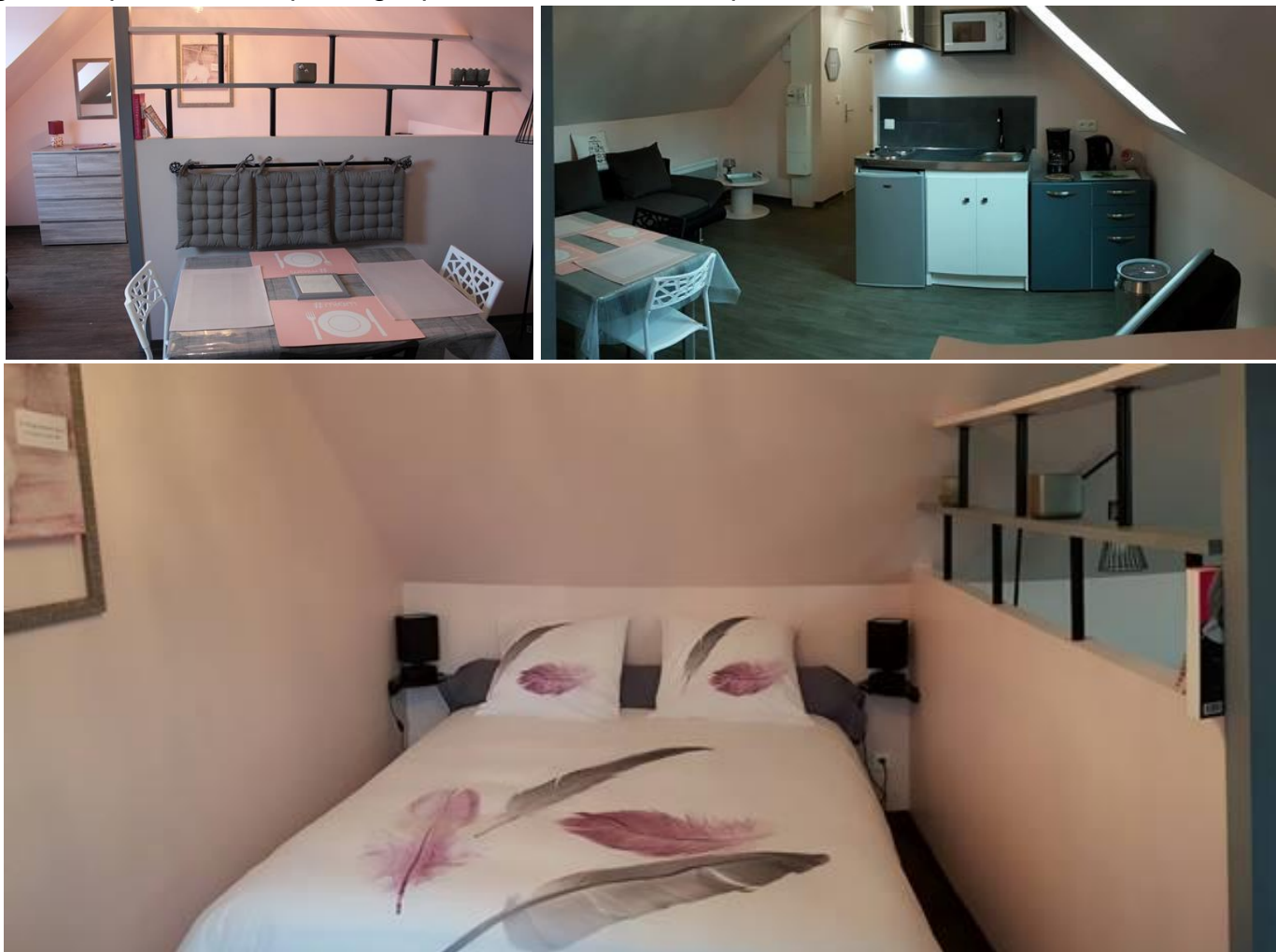
**Il aura fallu un an de travaux à Laurence et Yves pour aménager deux gîtes dans leur corps de ferme de 1880 de la rue Waldeck-Rousseau, face à la mairie.**

Le résultat est à la hauteur : magnifique ! Le couple, qui s'est adjoint les compétences d'un architecte, propose à la location au week-end, à la semaine ou au mois, deux appartements neufs, à la décoration raffinée et chaleureuse.

Le premier, «La vieille poutre» d'une surface de 45 m<sup>2</sup>, a une capacité d'accueil de 5 personnes.



Le second, «L'écrin de nacre» d'une surface de 30 m<sup>2</sup>, peut accueillir 2 adultes et 2 enfants. Wifi gratuite, possibilité de parking à proximité, local vélo disponible.



#### Tarifs :

- Pour «L'écrin de nacre», de 50 € la nuitée pour un séjour d'une semaine (soit 350 €) à 80 € la nuitée pour un week-end de 3 jours (soit 160 € pour 2 nuits) ;
- Pour «La vieille poutre», de 55 € la nuitée pour un séjour d'une semaine (soit 385 €) à 95 € la nuitée pour un week-end de 3 jours (soit 190 € pour 2 nuits).

Tarif dégressif pour tout séjour à partir de 10 jours. Ces tarifs incluent les charges : eau, électricité et chauffage.

**Contact** : 07 89 35 86 60 et mél : [lesgitesdelaulyves@gmail.com](mailto:lesgitesdelaulyves@gmail.com)

Page Facebook : <https://www.facebook.com/Les-Gites-de-Laulyves-1902159303371603/>